

## Observatoire national interministériel de sécurité routière

# La sécurité routière en France Bilan de l'année 2005

6 juin 2005

Jean CHAPELON, secrétaire général de l'ONISR

# **La sécurité routière en France**

## **Bilan de l'année 2005**

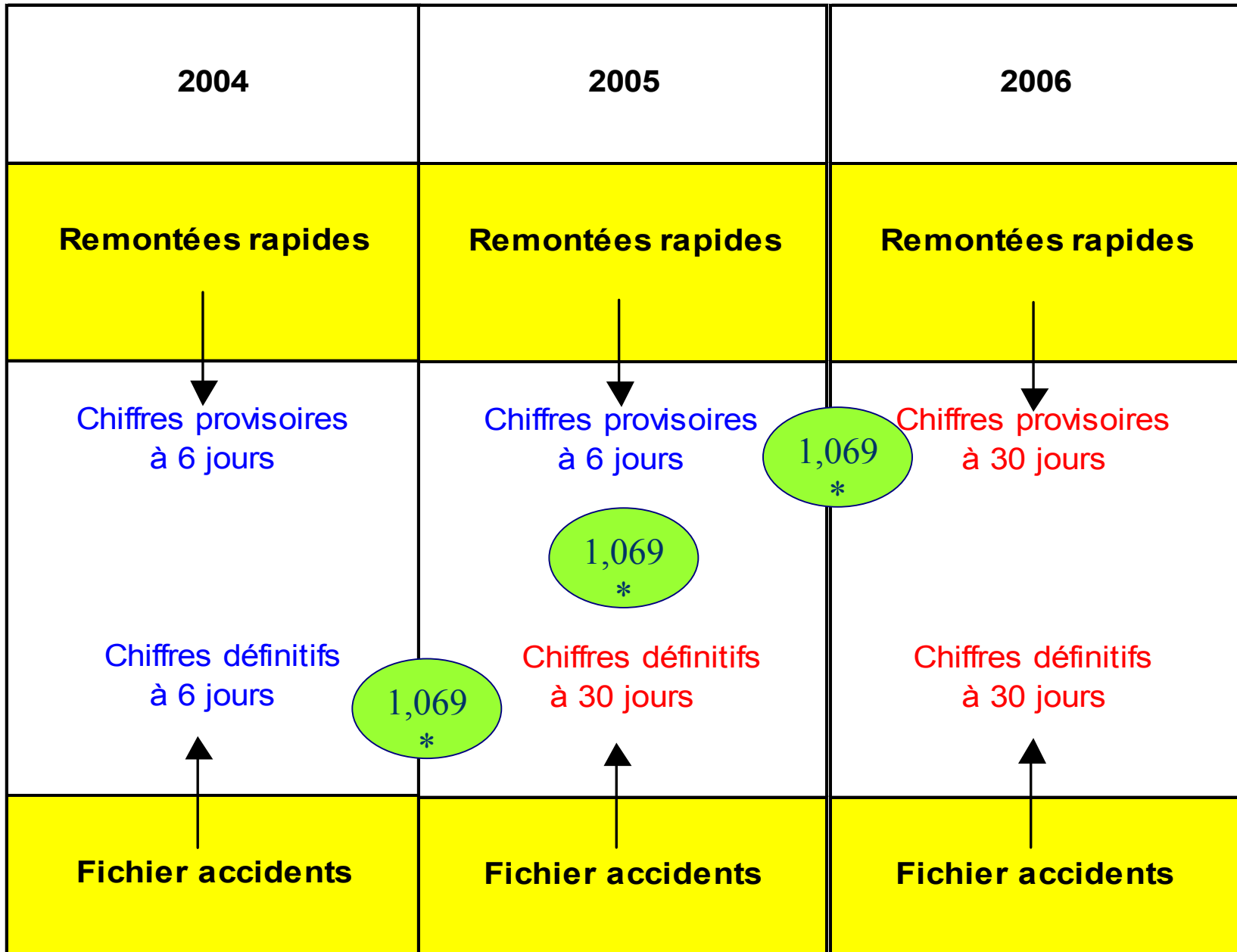
- 1. Le changement de définition de la gravité**
- 2. Les résultats**
- 3. Les comportements : ceinture, alcool, vitesse**
- 4. Des progrès encore possibles pour 2006**

# Le changement de définition de la gravité

Depuis le **1er janvier 2005**, dans un souci d'harmonisation avec les définitions européennes, sont appliquées les définitions suivantes :

- personne tuée **dans les trente jours** après la date de l'accident au lieu de la personne tuée dans les six jours,
- blessé **hospitalisé plus de 24 heures** au lieu du blessé grave hospitalisé plus de six jours.

Ce changement ne s'est traduit concrètement dans la publication des résultats de la sécurité routière qu'au début de l'année 2006.

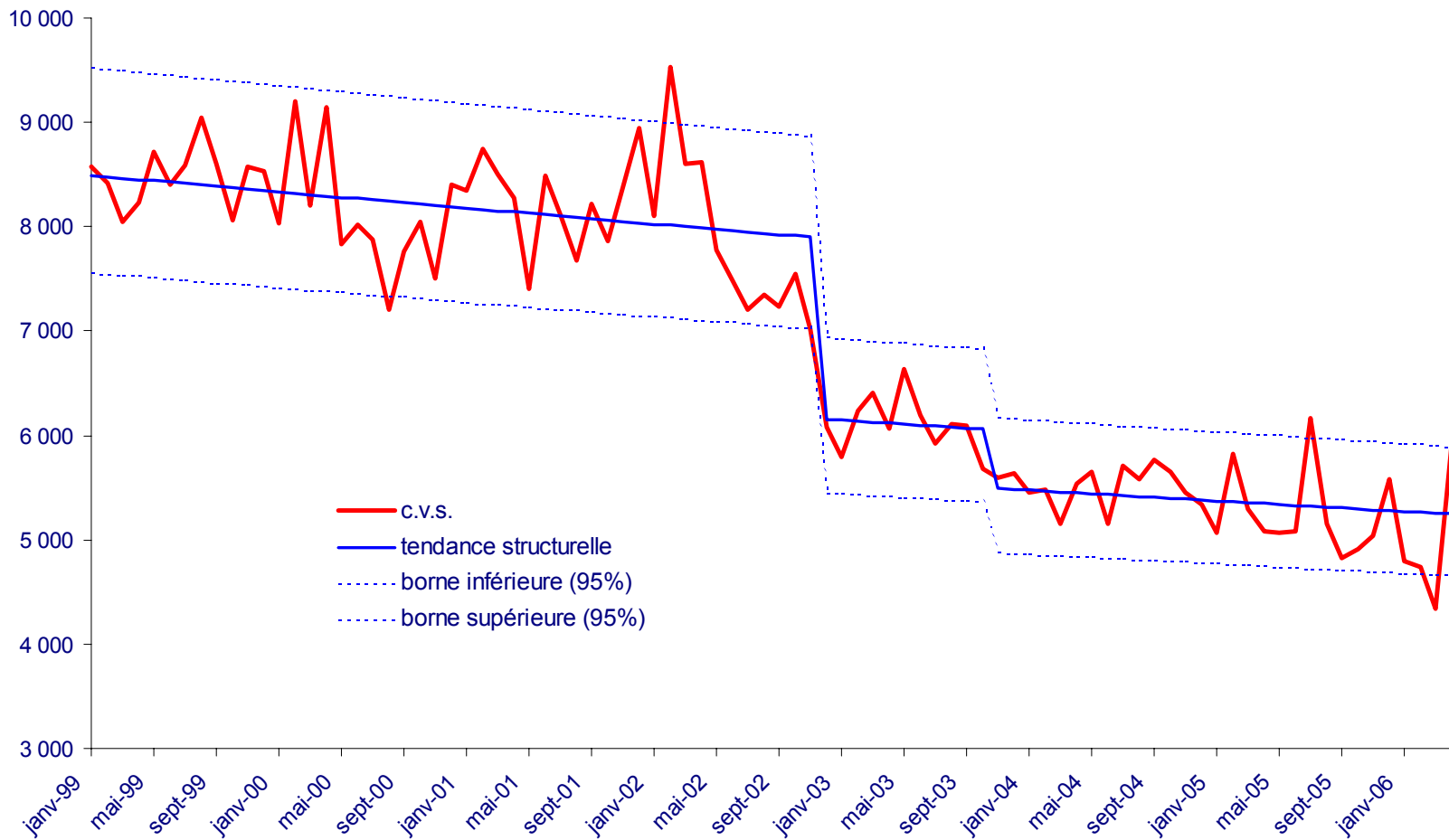


# L'évolution comparée 2005/2004

		Tués	Accidents corporels	Blessés graves	Blessés hospitalisés	Blessés légers	Total blessés
<b>Métropole</b>	<b>2004 Obs</b>	<b>5 232</b>	<b>85 390</b>	<b>17 435</b>		<b>91 292</b>	<b>108 727</b>
	<i>2004 Calc</i>	<i>5 593</i>	<i>85 390</i>				<i>108 366</i>
	<b>2005</b>	<b>5 318</b>	<b>84 525</b>		<b>39 811</b>	<b>68 265</b>	<b>108 076</b>
	<b>Evolution</b>	<b>- 4,9%</b>	<b>- 1,0%</b>				<b>- 0,3%</b>
<b>DOM</b>	<b>2005</b>	<b>225</b>	<b>2 501</b>		<b>981</b>	<b>2 626</b>	<b>3 607</b>
<b>TOTAL</b>	<b>2005</b>	<b>5 543</b>	<b>87 026</b>		<b>40 792</b>	<b>70 891</b>	<b>111 683</b>

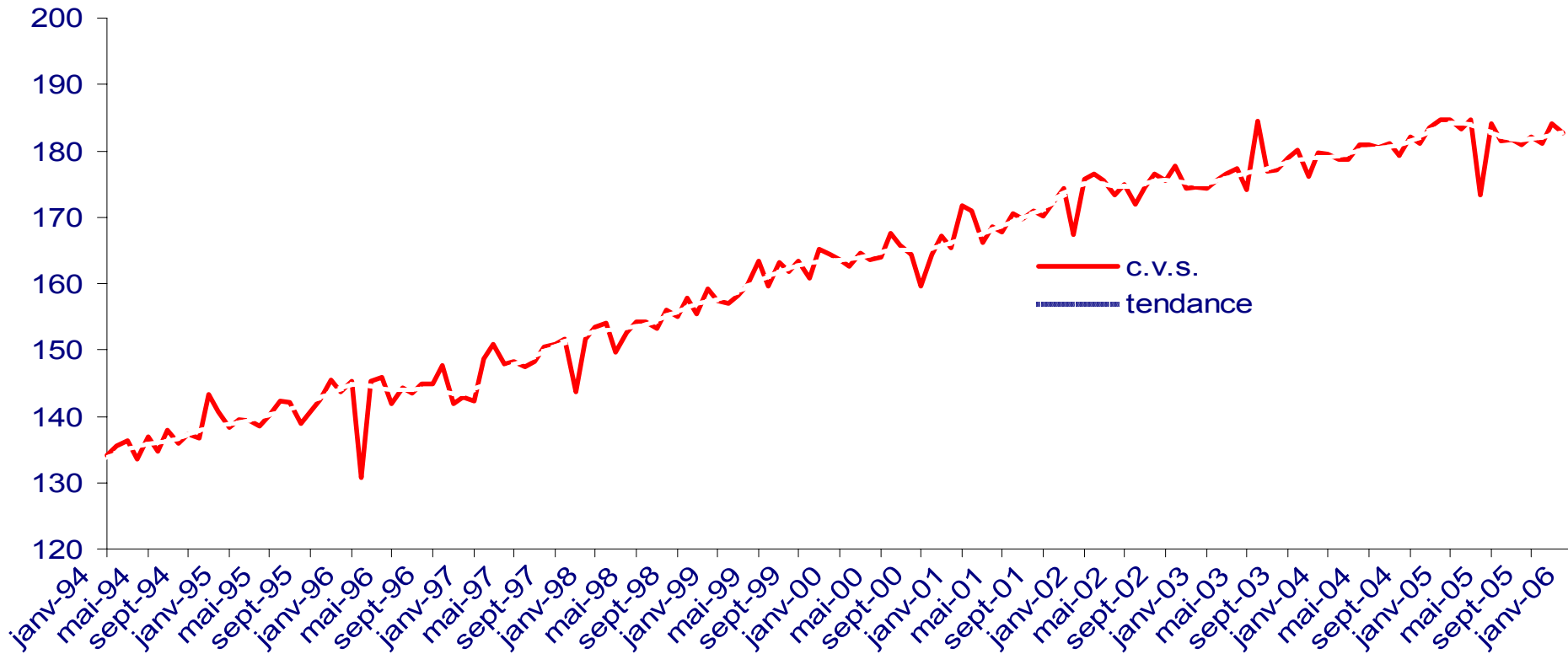
# L'évolution du nombre de victimes tuées depuis 1999

données corrigées des variations saisonnières en équivalent annuel (CVS)



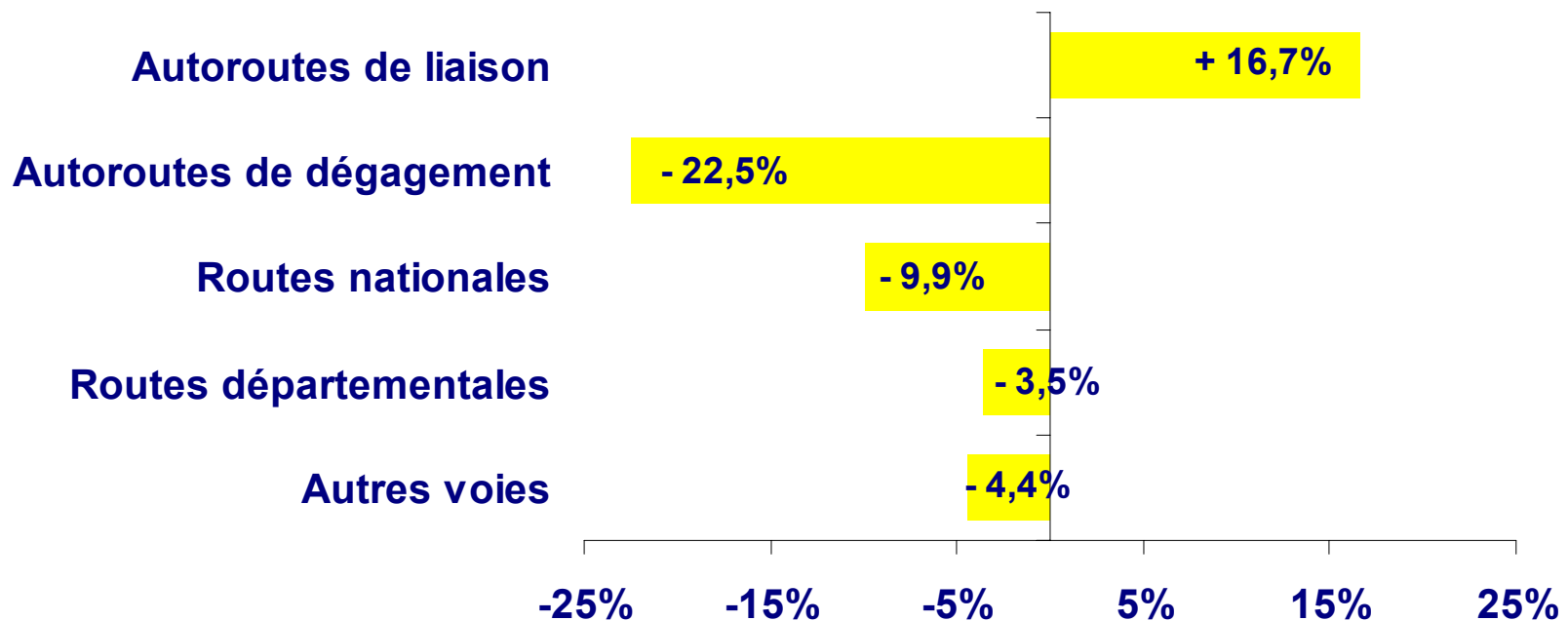
# Pas d'augmentation du trafic au cours de l'année 2005

Parcours sur réseau national  
janvier 1994 - décembre 2005  
(en 100 millions de véhicules x km)



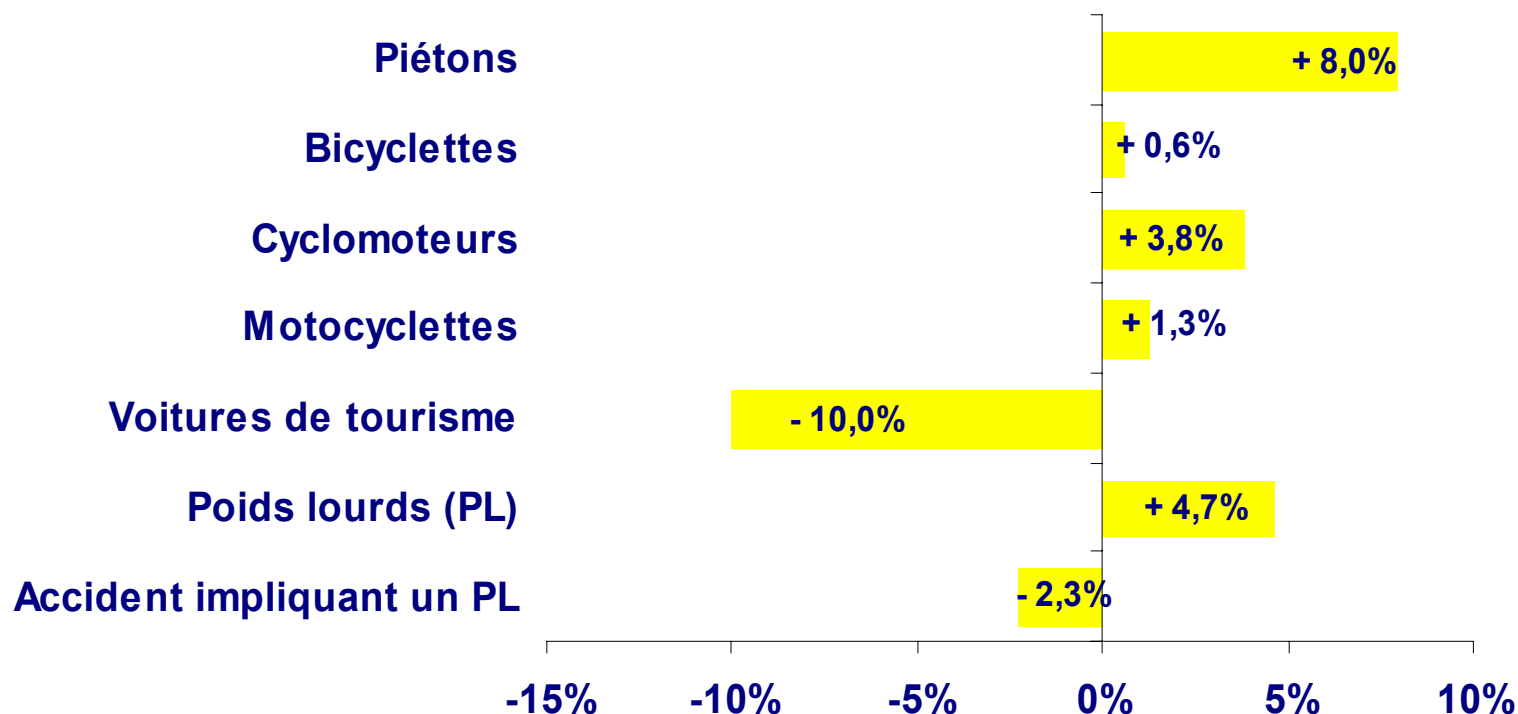
# La baisse concerne surtout la rase campagne à l'exception des autoroutes de liaison

## Évolution du nombre de tués par réseaux

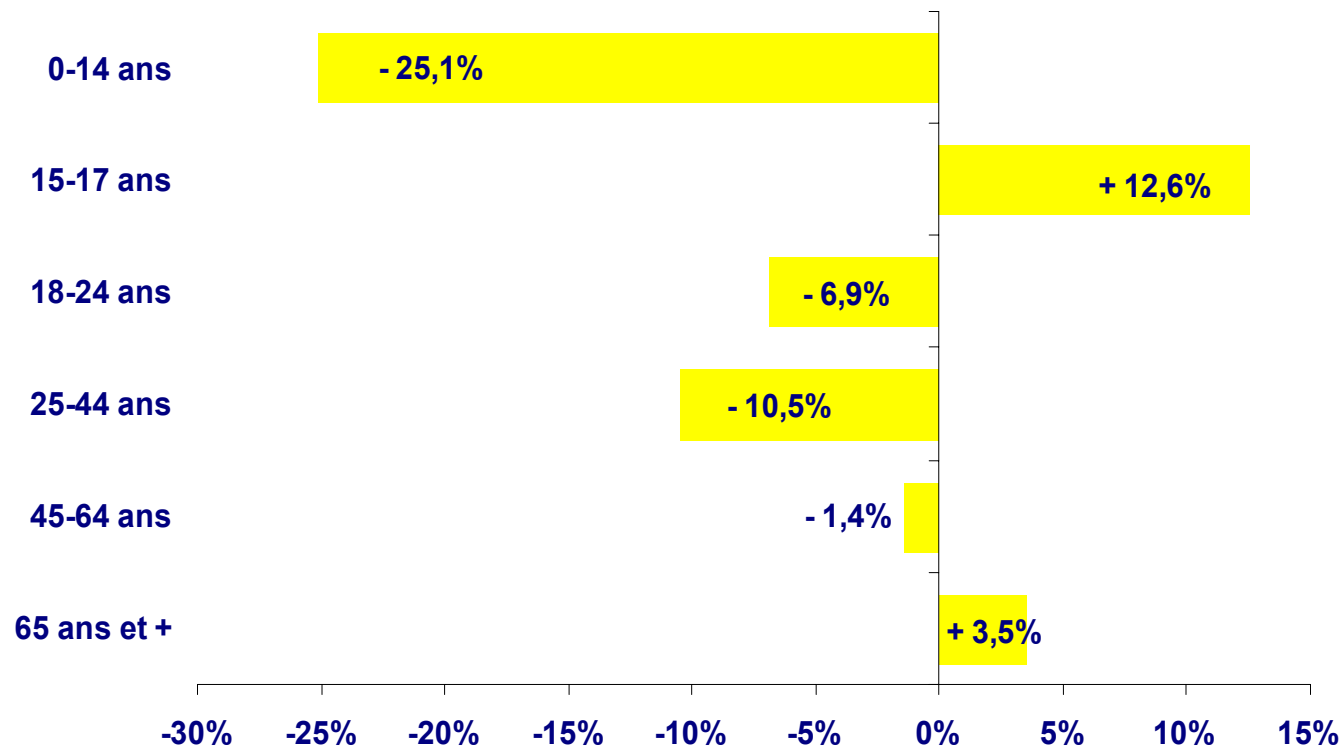


# La baisse concerne essentiellement les usagers de voitures de tourisme

Evolution des victimes tuées par type de véhicules

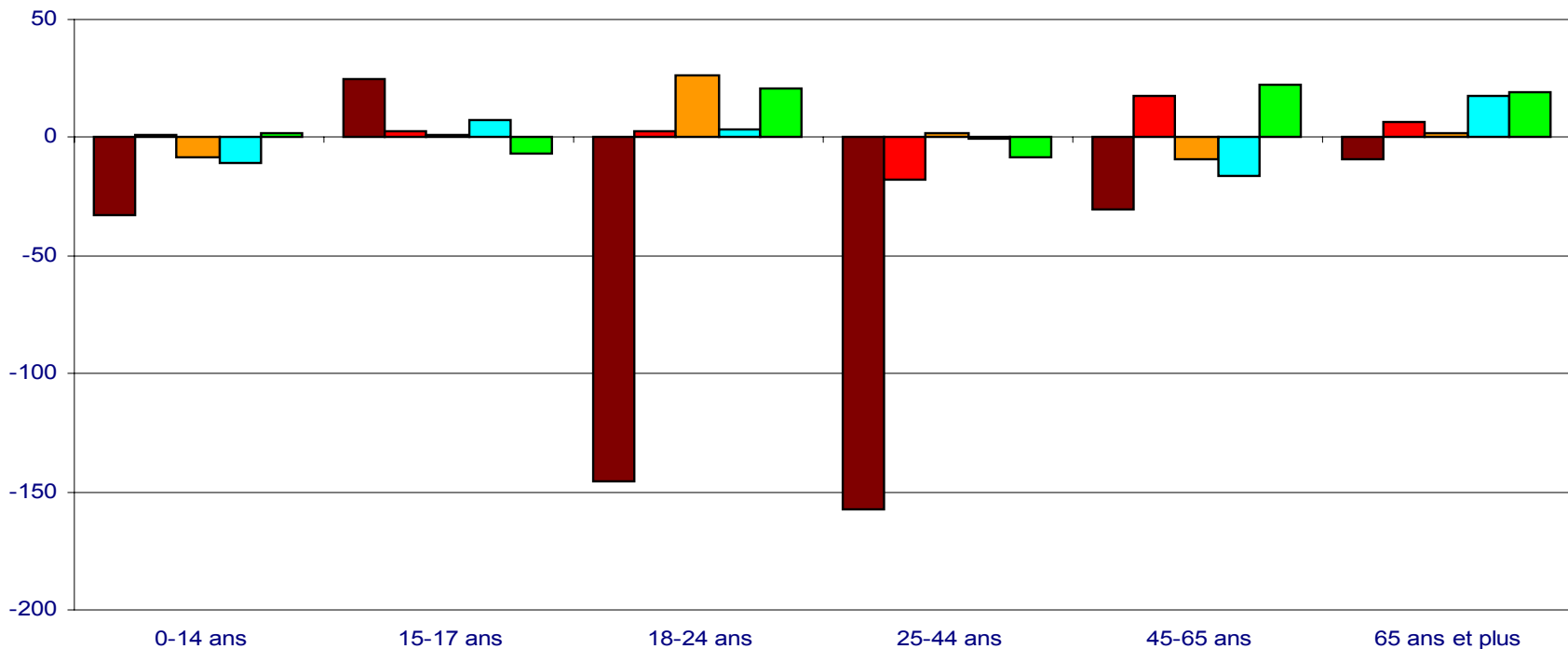


# L'évolution des victimes tuées par âge



# La baisse des accidents de voitures de tourisme profite surtout à la tranche d'âge 18-44 ans

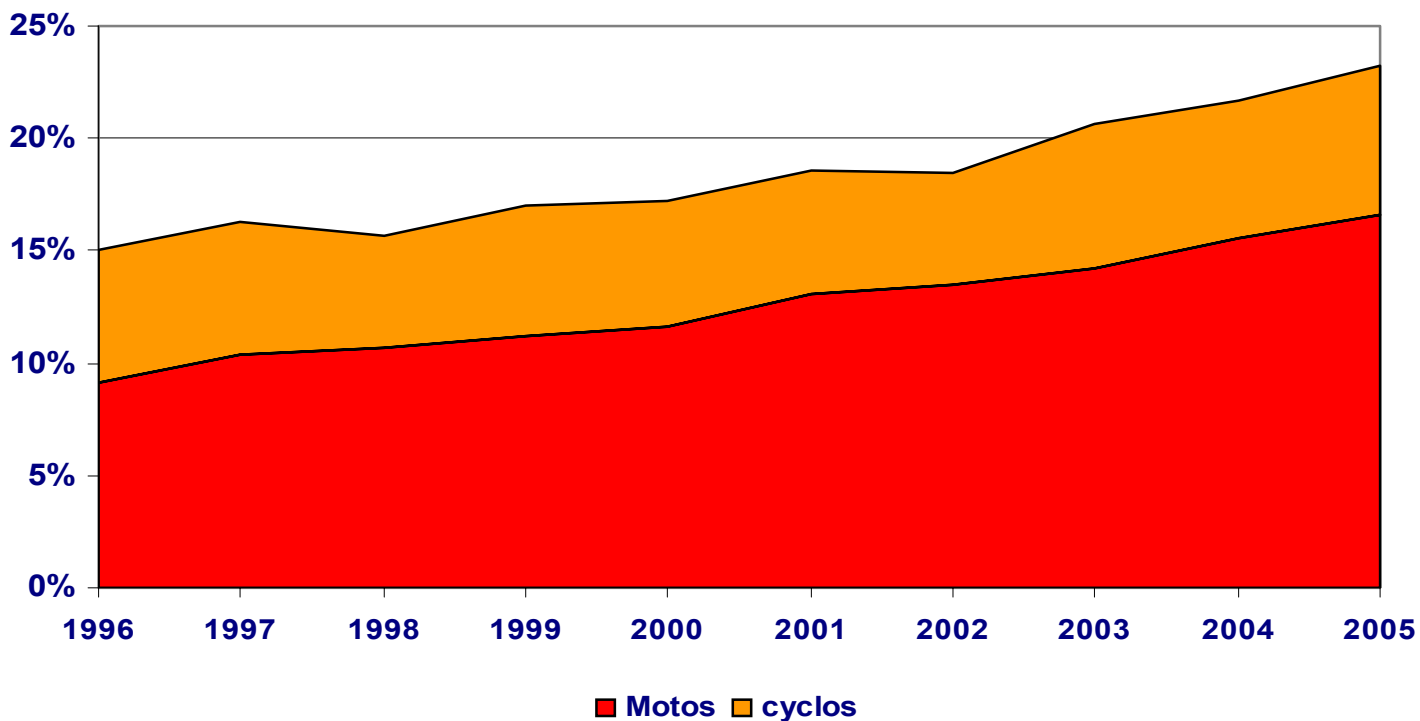
Evolution du nombre de victimes tuées en 2005 par rapport à 2004



■ Véhicules légers ■ Motocyclettes ■ Cyclomoteurs ■ Bicyclettes ■ Piétons

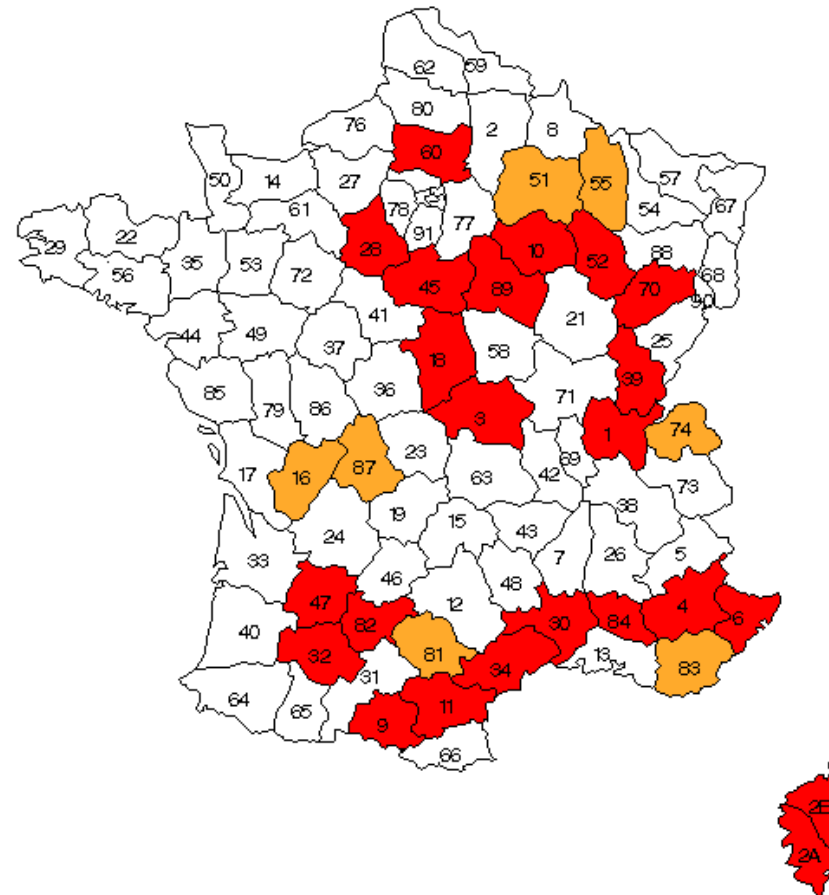
# Presque une victime tuée sur quatre chez les usagers de deux-roues motorisés

Part dans le nombre des victimes motocyclistes et cyclomotoristes tués



# Les départements avec le plus fort sur-risque en 2005

Indicateur d'accidentologie locale 2005 et indicateur accidentologie locale 01-05 >1,2



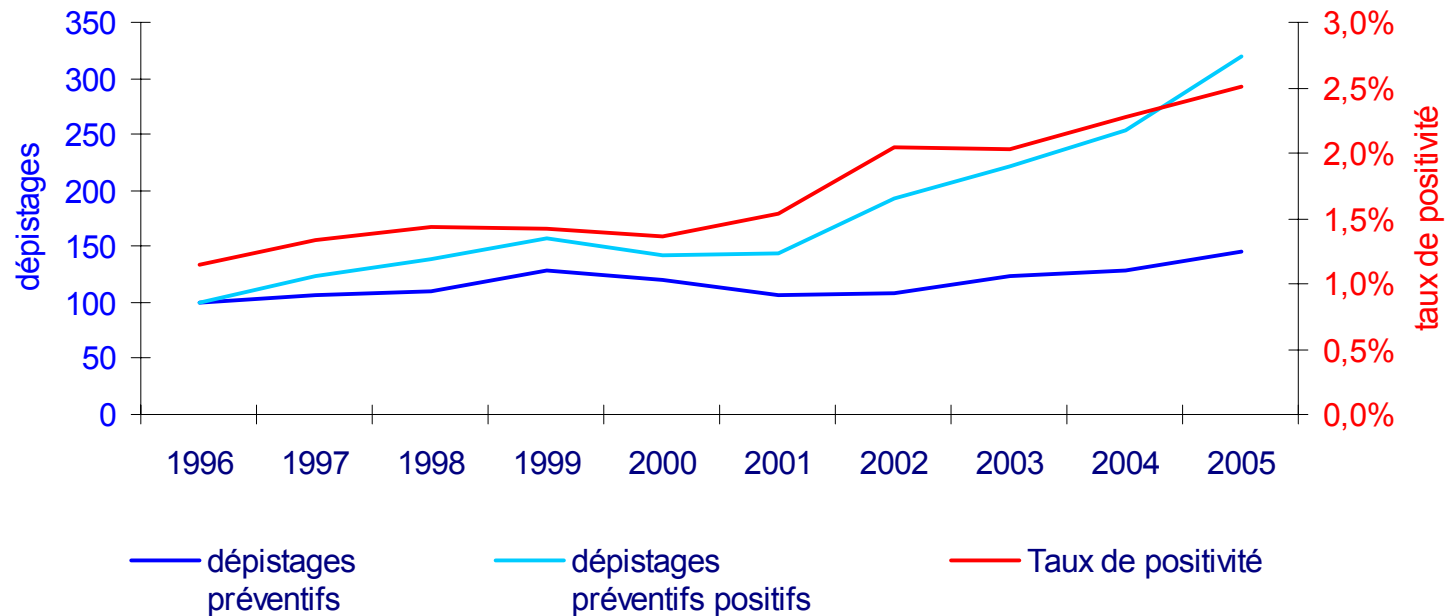
# Des progrès très nets sur le port de la ceinture

Décès imputables au non-port de la ceinture

	2002	2003	2004	2005
décès imputables au non-port de la ceinture	930	654	625	509
total des tués	7 742	6 126	5 593	5 318
part des tués imputables au non-port de la ceinture	12,0%	10,7%	11,2%	9,6%

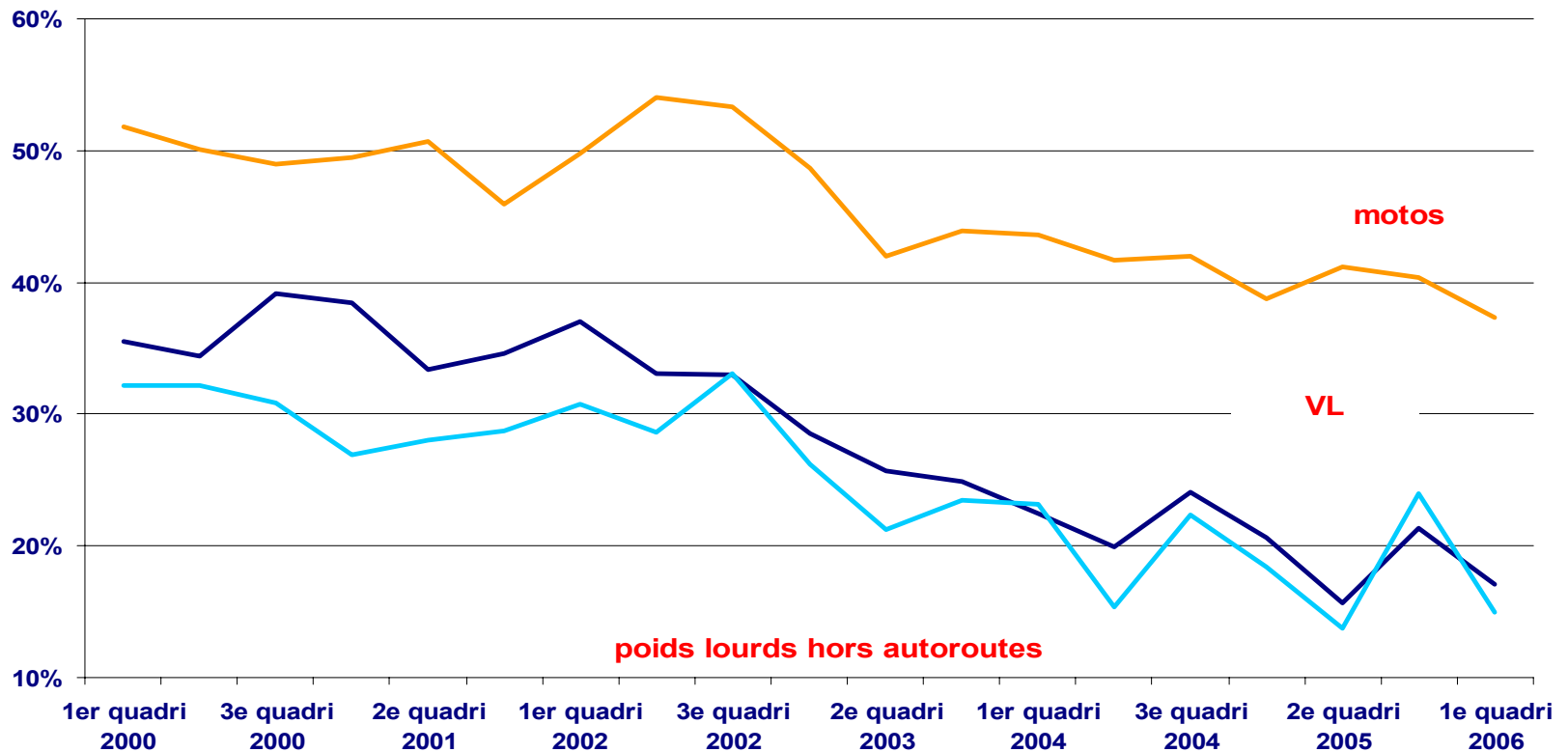
# L'alcool : des contrôles préventifs plus efficaces

Dépistages préventifs (base 100 en 1995) et taux de positivité

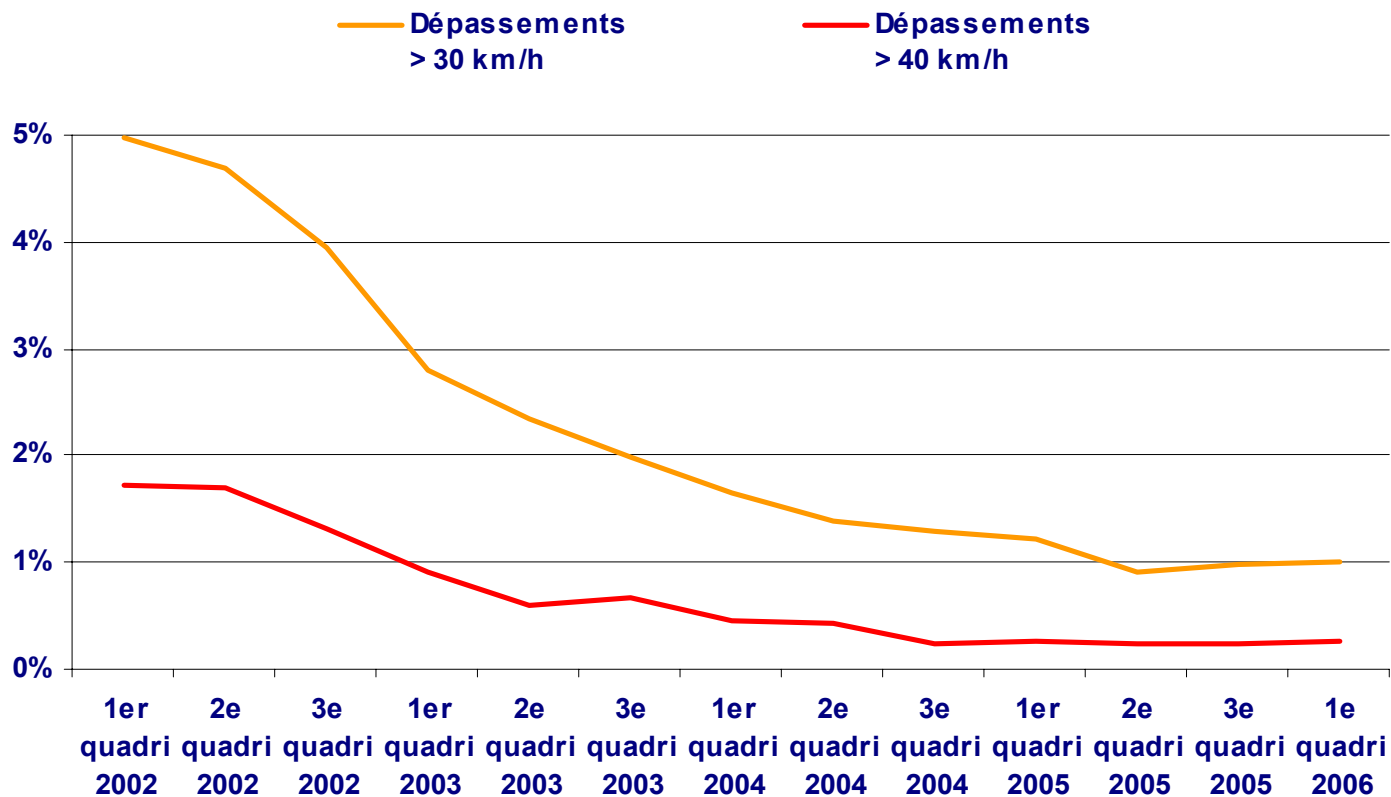


# Les dépassements de plus de 10 km/h de la vitesse limite autorisée en baisse

par types d'usagers

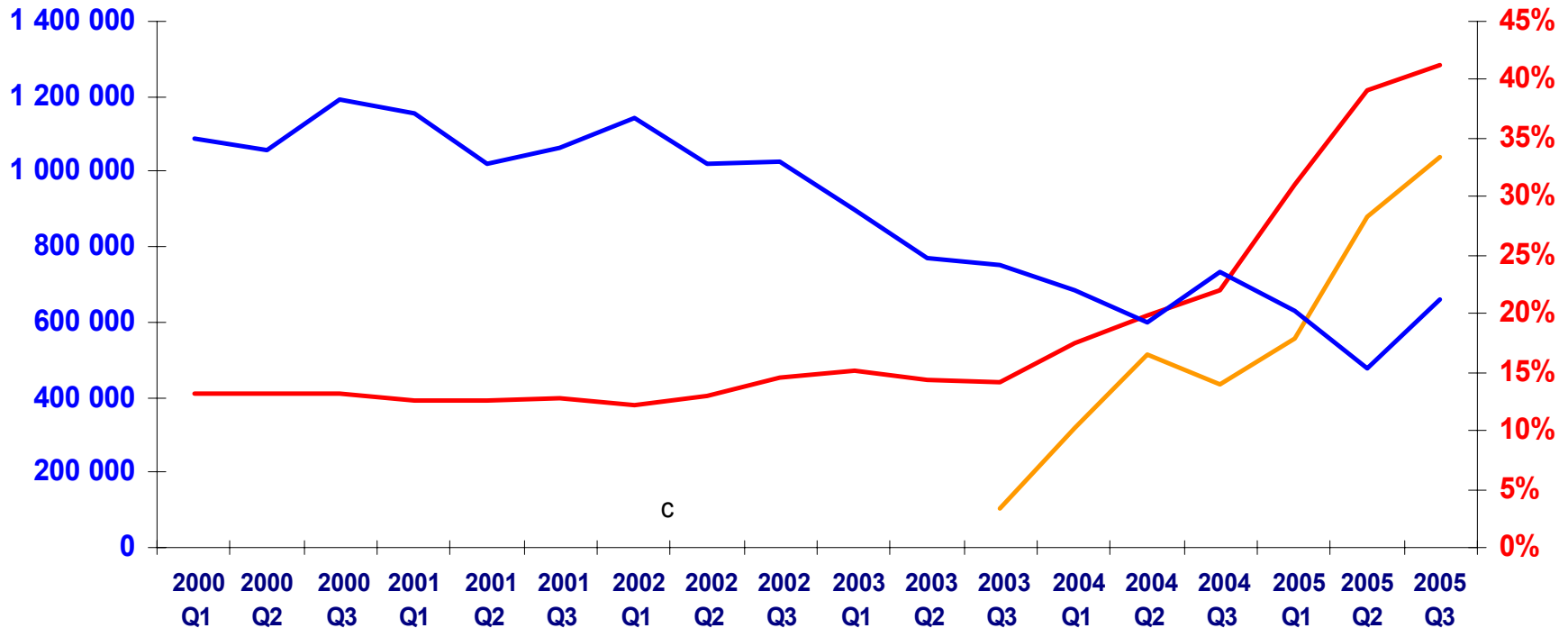


# Les grands excès de vitesse en baisse



# Des contrôles de vitesse plus nombreux

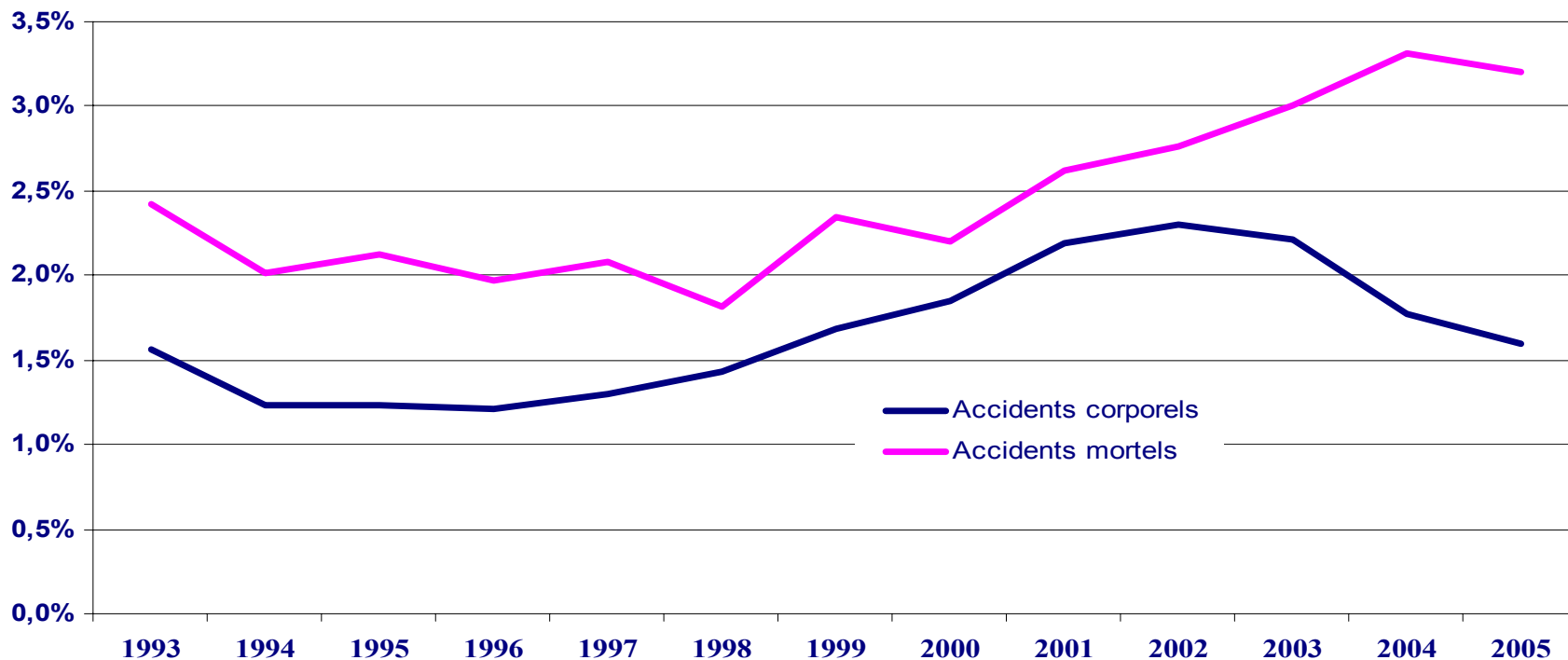
Évolution mensuelle du nombre des procès verbaux pour excès de vitesse



- Contrôle aléatoire (contrôle traditionnel + radars automatiques mobiles)
- Contrôles Sanctions Automatisés radars fixes
- Dépassements de vitesse >10km/h

# La baisse de la conduite sans permis constatée dans les accidents

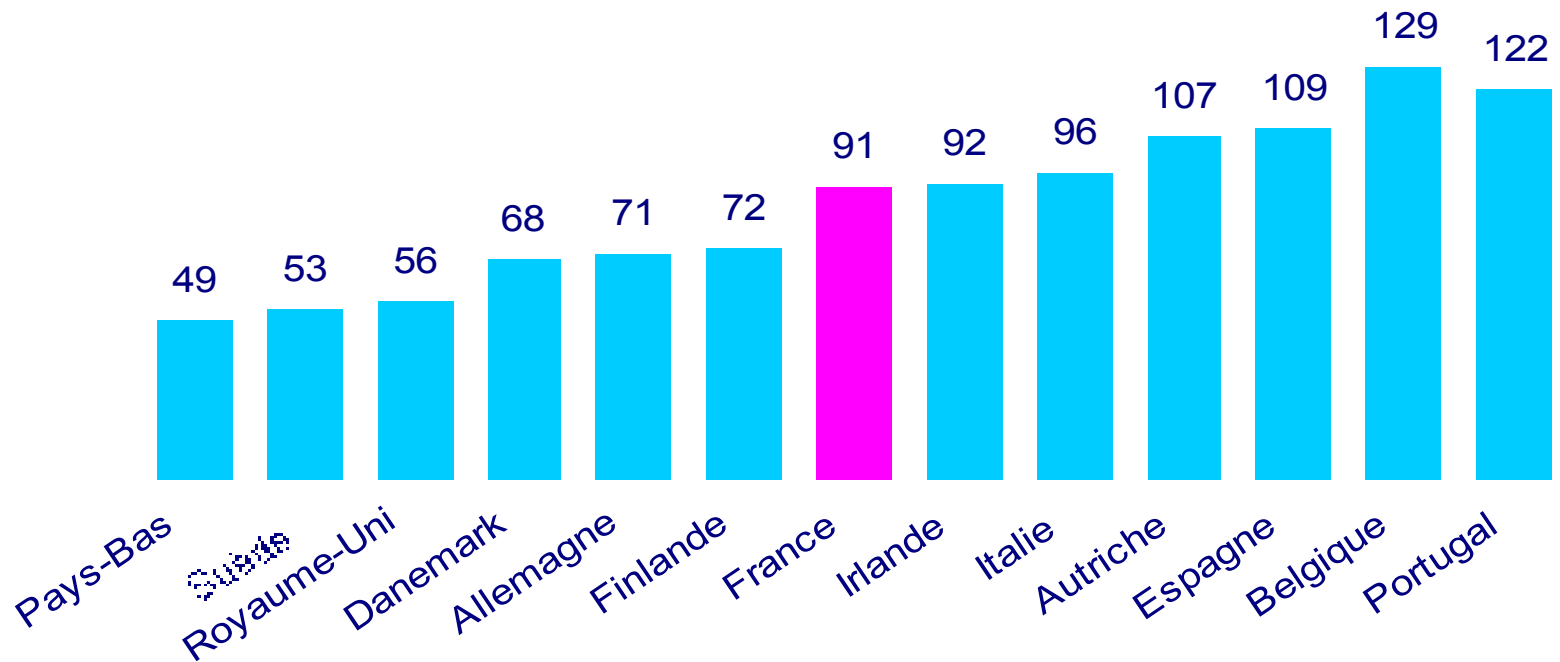
Pourcentage de conducteurs sans permis pour les conducteurs impliqués dans les accidents



# Les comparaisons européennes

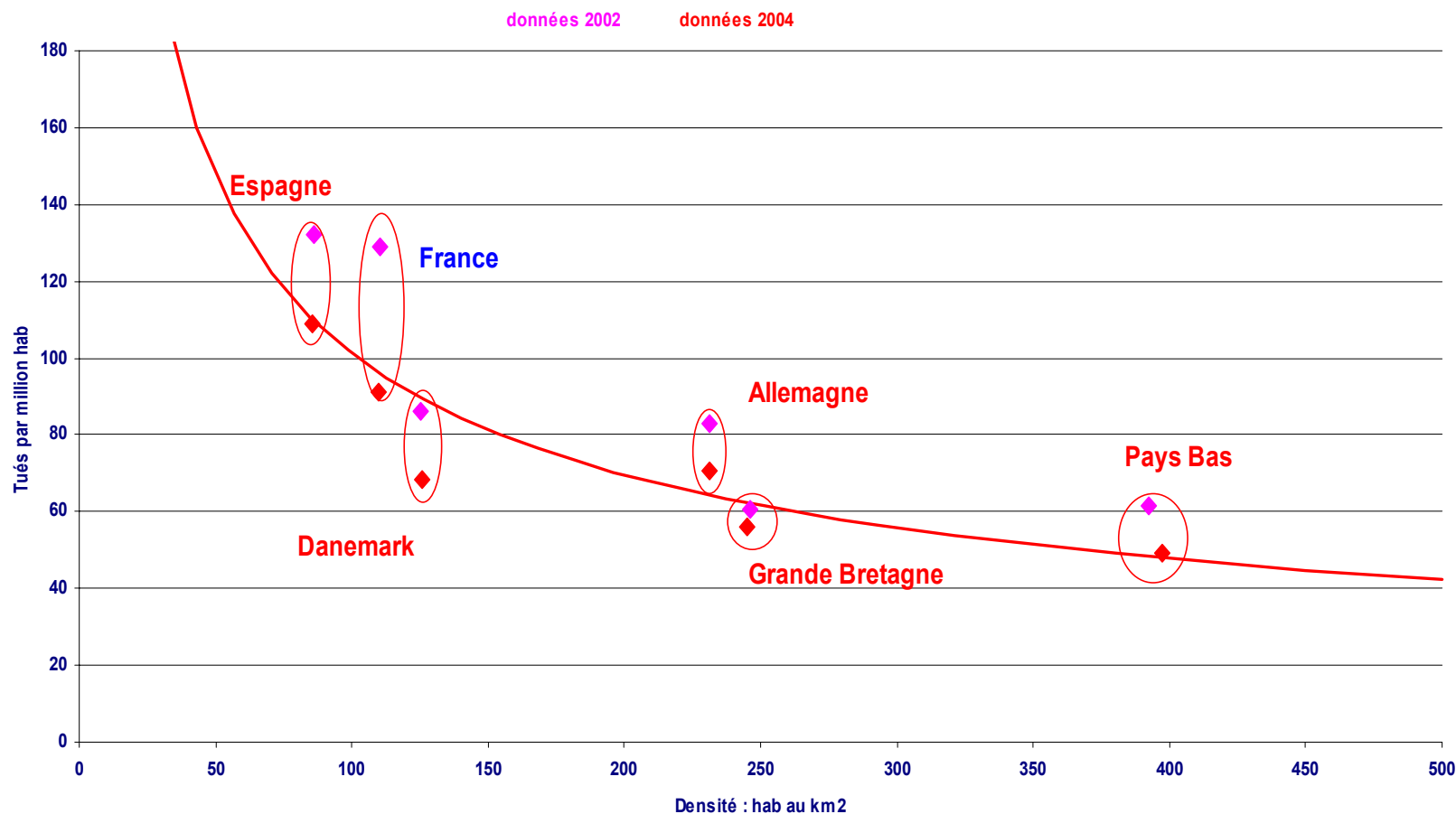
données 2004

Tués à 30 jours par million d'habitants en 2004



# Les autres pays européens progressent également

Tués par million d'habitants en fonction de la densité du pays



# Des progrès sont encore possibles en France

## Facteurs et mesures ayant le plus fort impact sur la sécurité routière

