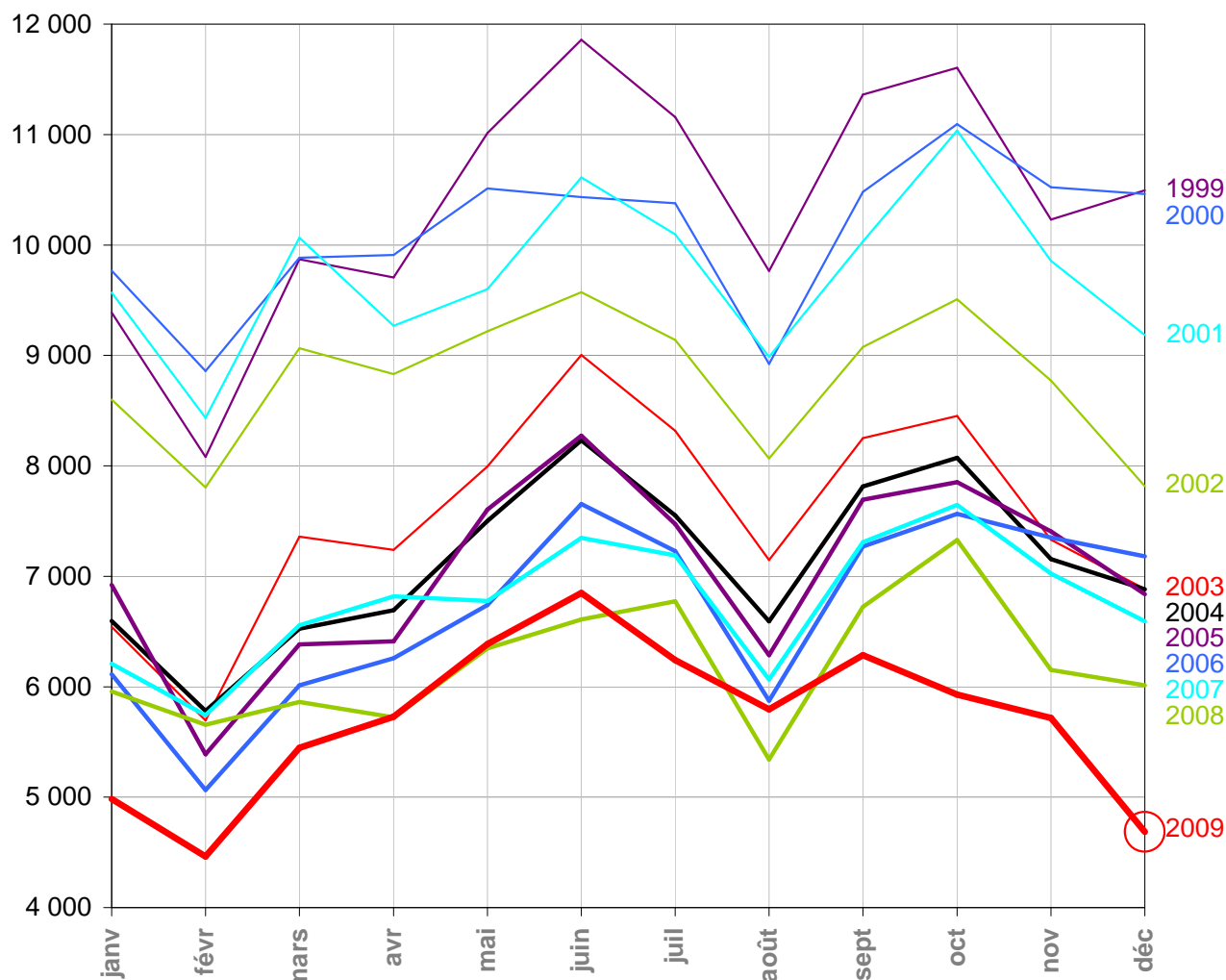
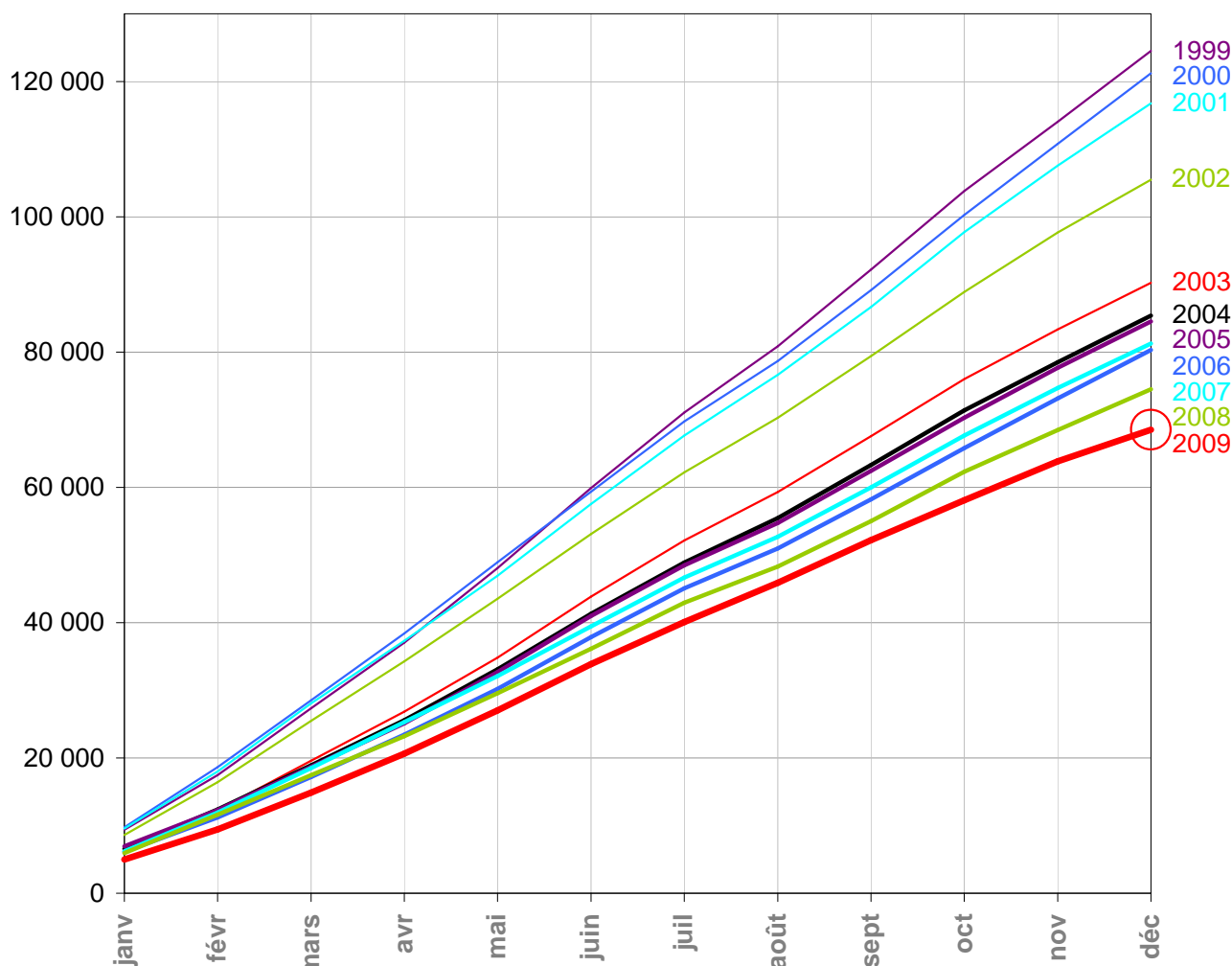


## Accidents corporels au mois par mois sur 11 ans



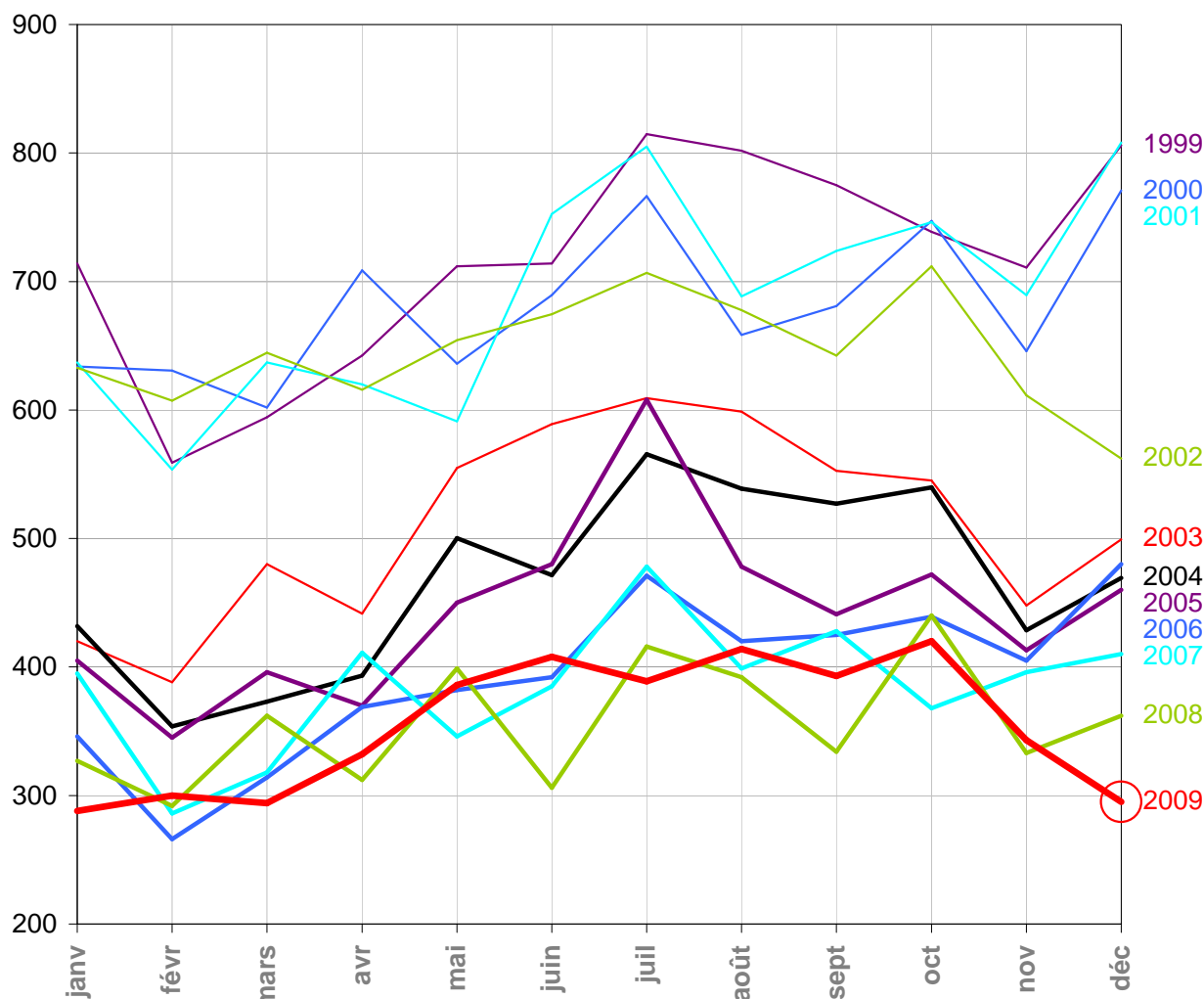
|             | janv         | févr         | mars         | avr          | mai          | juin         | juil         | août         | sept         | oct          | nov          | déc          |
|-------------|--------------|--------------|--------------|--------------|--------------|--------------|--------------|--------------|--------------|--------------|--------------|--------------|
| <b>1999</b> | 9 387        | 8 080        | 9 869        | 9 707        | 11 013       | 11 857       | 11 158       | 9 764        | 11 362       | 11 604       | 10 229       | 10 494       |
| <b>2000</b> | 9 767        | 8 858        | 9 885        | 9 910        | 10 511       | 10 433       | 10 379       | 8 923        | 10 481       | 11 093       | 10 523       | 10 460       |
| <b>2001</b> | 9 569        | 8 435        | 10 065       | 9 269        | 9 601        | 10 611       | 10 097       | 8 986        | 10 033       | 11 036       | 9 857        | 9 186        |
| <b>2002</b> | 8 600        | 7 804        | 9 065        | 8 831        | 9 219        | 9 571        | 9 141        | 8 067        | 9 077        | 9 507        | 8 771        | 7 817        |
| <b>2003</b> | 6 543        | 5 694        | 7 360        | 7 238        | 7 995        | 9 004        | 8 319        | 7 146        | 8 251        | 8 452        | 7 332        | 6 886        |
| <b>2004</b> | 6 594        | 5 781        | 6 526        | 6 692        | 7 502        | 8 230        | 7 550        | 6 592        | 7 813        | 8 073        | 7 155        | 6 882        |
| <b>2005</b> | 6 922        | 5 387        | 6 382        | 6 410        | 7 604        | 8 273        | 7 472        | 6 285        | 7 694        | 7 851        | 7 406        | 6 839        |
| <b>2006</b> | 6 114        | 5 066        | 6 012        | 6 259        | 6 739        | 7 654        | 7 227        | 5 874        | 7 270        | 7 564        | 7 350        | 7 180        |
| <b>2007</b> | 6 207        | 5 741        | 6 557        | 6 818        | 6 776        | 7 349        | 7 189        | 6 065        | 7 309        | 7 646        | 7 023        | 6 592        |
| <b>2008</b> | 5 958        | 5 655        | 5 863        | 5 724        | 6 346        | 6 610        | 6 773        | 5 340        | 6 724        | 7 329        | 6 153        | 6 012        |
| <b>2009</b> | <b>4 983</b> | <b>4 464</b> | <b>5 447</b> | <b>5 729</b> | <b>6 385</b> | <b>6 849</b> | <b>6 241</b> | <b>5 795</b> | <b>6 285</b> | <b>5 929</b> | <b>5 718</b> | <b>4 687</b> |

## Accidents corporels cumul de mois en mois sur 11 ans



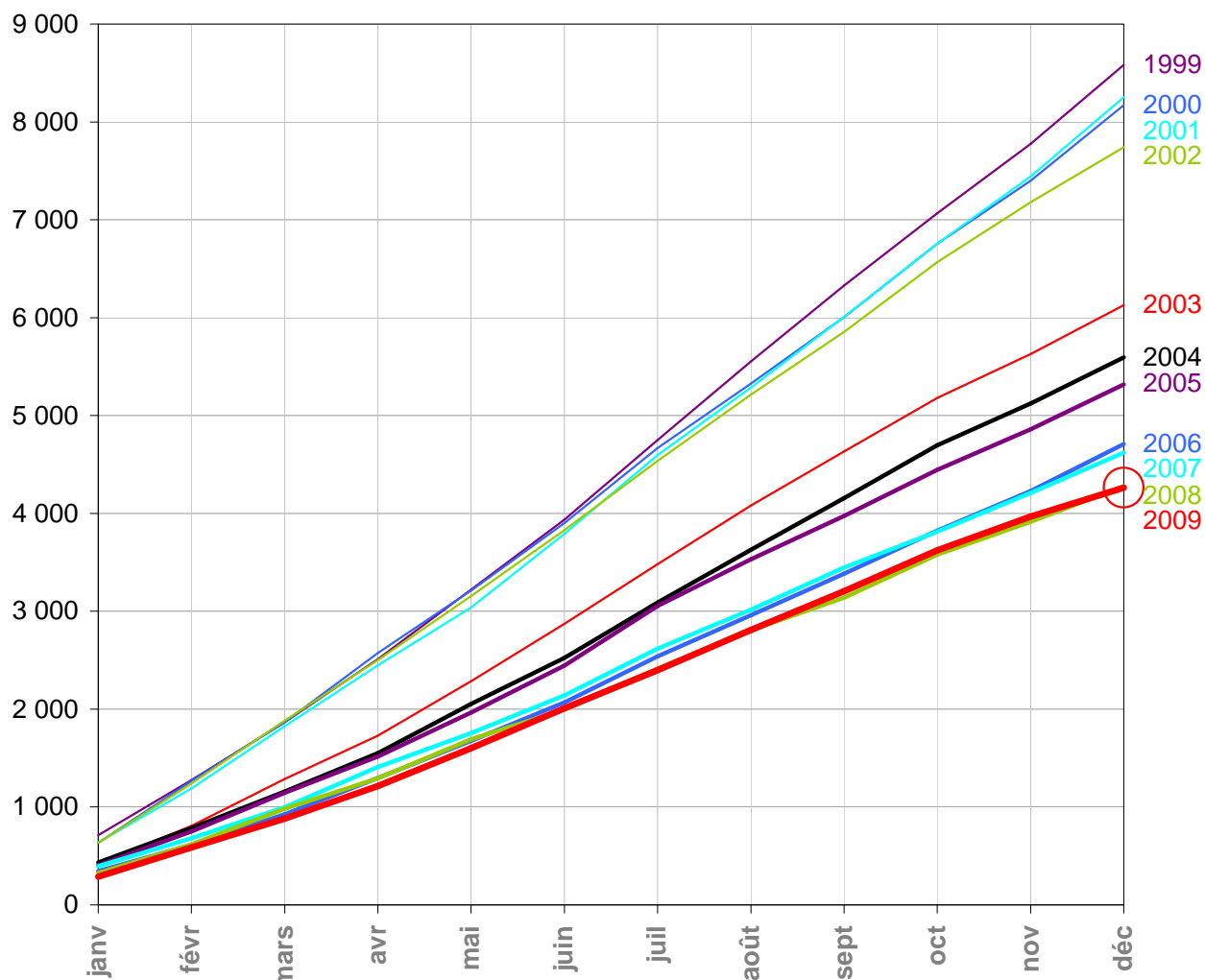
|             | janv         | févr         | mars          | avr           | mai           | juin          | juil          | août          | sept          | oct           | nov           | déc           |
|-------------|--------------|--------------|---------------|---------------|---------------|---------------|---------------|---------------|---------------|---------------|---------------|---------------|
| <b>1999</b> | 9 387        | 17 467       | 27 336        | 37 043        | 48 056        | 59 913        | 71 071        | 80 835        | 92 197        | 103 801       | 114 030       | 124 524       |
| <b>2000</b> | 9 767        | 18 625       | 28 510        | 38 420        | 48 931        | 59 364        | 69 743        | 78 666        | 89 147        | 100 240       | 110 763       | 121 223       |
| <b>2001</b> | 9 569        | 18 004       | 28 069        | 37 338        | 46 939        | 57 550        | 67 647        | 76 633        | 86 666        | 97 702        | 107 559       | 116 745       |
| <b>2002</b> | 8 600        | 16 404       | 25 469        | 34 300        | 43 519        | 53 090        | 62 231        | 70 298        | 79 375        | 88 882        | 97 653        | 105 470       |
| <b>2003</b> | 6 543        | 12 237       | 19 597        | 26 835        | 34 830        | 43 834        | 52 153        | 59 299        | 67 550        | 76 002        | 83 334        | 90 220        |
| <b>2004</b> | 6 594        | 12 375       | 18 901        | 25 593        | 33 095        | 41 325        | 48 875        | 55 467        | 63 280        | 71 353        | 78 508        | 85 390        |
| <b>2005</b> | 6 922        | 12 309       | 18 691        | 25 101        | 32 705        | 40 978        | 48 450        | 54 735        | 62 429        | 70 280        | 77 686        | 84 525        |
| <b>2006</b> | 6 114        | 11 180       | 17 192        | 23 451        | 30 190        | 37 844        | 45 071        | 50 945        | 58 215        | 65 779        | 73 129        | 80 309        |
| <b>2007</b> | 6 207        | 11 948       | 18 505        | 25 323        | 32 099        | 39 448        | 46 637        | 52 702        | 60 011        | 67 657        | 74 680        | 81 272        |
| <b>2008</b> | 5 958        | 11 613       | 17 476        | 23 200        | 29 546        | 36 156        | 42 929        | 48 269        | 54 993        | 62 322        | 68 475        | 74 487        |
| <b>2009</b> | <b>4 983</b> | <b>9 447</b> | <b>14 894</b> | <b>20 623</b> | <b>27 008</b> | <b>33 857</b> | <b>40 098</b> | <b>45 893</b> | <b>52 178</b> | <b>58 107</b> | <b>63 825</b> | <b>68 512</b> |

## Tués à 30 jours au mois par mois sur 11 ans



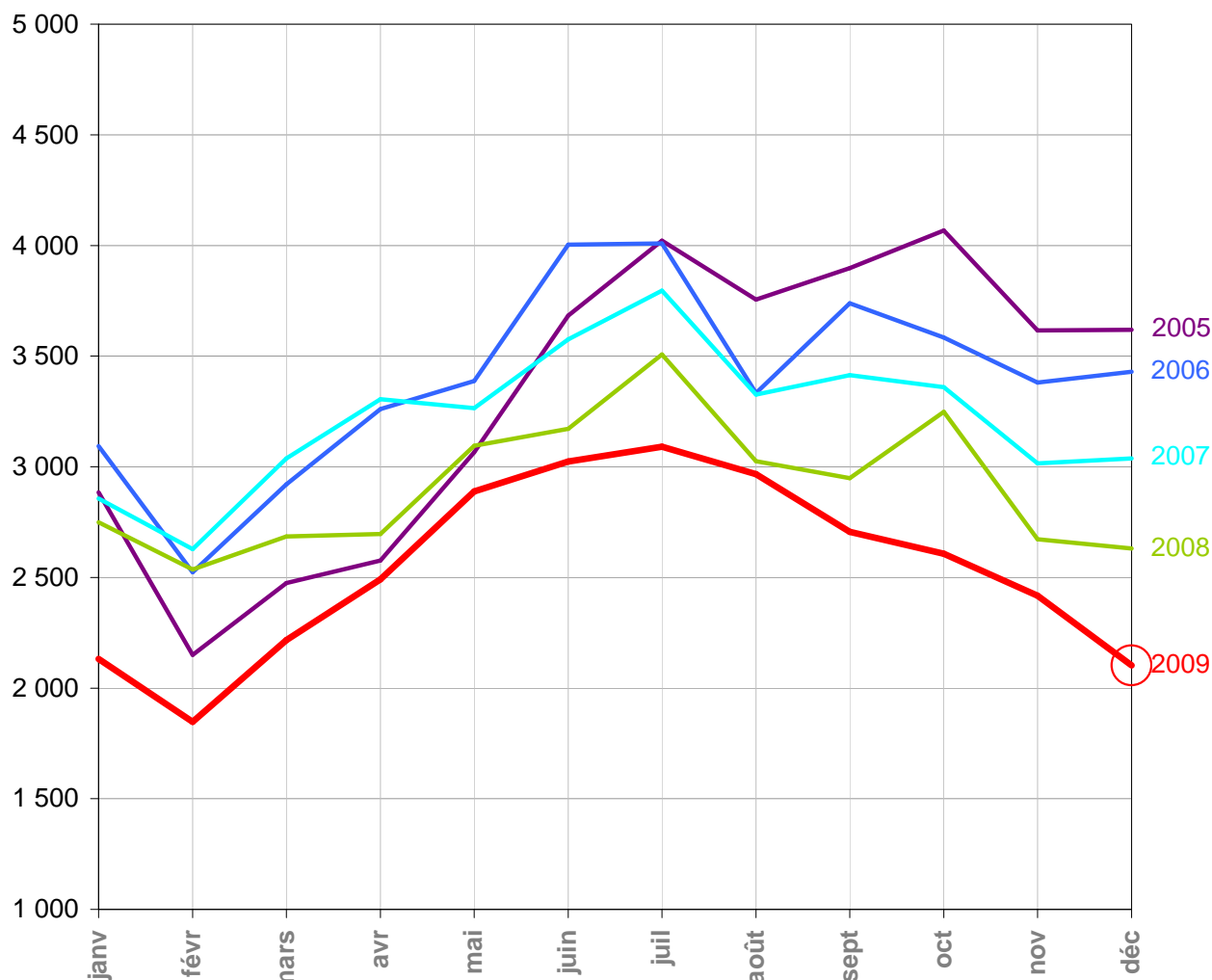
|             | janv       | févr       | mars       | avr        | mai        | juin       | juil       | août       | sept       | oct        | nov        | déc        |
|-------------|------------|------------|------------|------------|------------|------------|------------|------------|------------|------------|------------|------------|
| <b>1999</b> | 714        | 559        | 594        | 642        | 712        | 714        | 815        | 802        | 775        | 739        | 711        | 806        |
| <b>2000</b> | 634        | 631        | 602        | 709        | 636        | 690        | 766        | 659        | 681        | 747        | 646        | 771        |
| <b>2001</b> | 637        | 554        | 637        | 620        | 591        | 753        | 805        | 688        | 724        | 746        | 690        | 808        |
| <b>2002</b> | 633        | 607        | 645        | 616        | 654        | 675        | 707        | 678        | 642        | 712        | 611        | 562        |
| <b>2003</b> | 420        | 388        | 480        | 441        | 555        | 589        | 609        | 599        | 553        | 545        | 448        | 499        |
| <b>2004</b> | 432        | 354        | 373        | 393        | 500        | 471        | 566        | 539        | 527        | 540        | 429        | 469        |
| <b>2005</b> | 405        | 345        | 396        | 370        | 450        | 480        | 608        | 478        | 441        | 472        | 413        | 460        |
| <b>2006</b> | 346        | 266        | 314        | 369        | 382        | 392        | 471        | 420        | 425        | 439        | 405        | 480        |
| <b>2007</b> | 395        | 286        | 318        | 411        | 346        | 385        | 478        | 399        | 428        | 368        | 396        | 410        |
| <b>2008</b> | 327        | 292        | 362        | 312        | 399        | 306        | 416        | 392        | 334        | 440        | 333        | 362        |
| <b>2009</b> | <b>288</b> | <b>300</b> | <b>294</b> | <b>332</b> | <b>386</b> | <b>408</b> | <b>389</b> | <b>414</b> | <b>393</b> | <b>420</b> | <b>343</b> | <b>295</b> |

## Tués à 30 jours cumul de mois en mois sur 11 ans



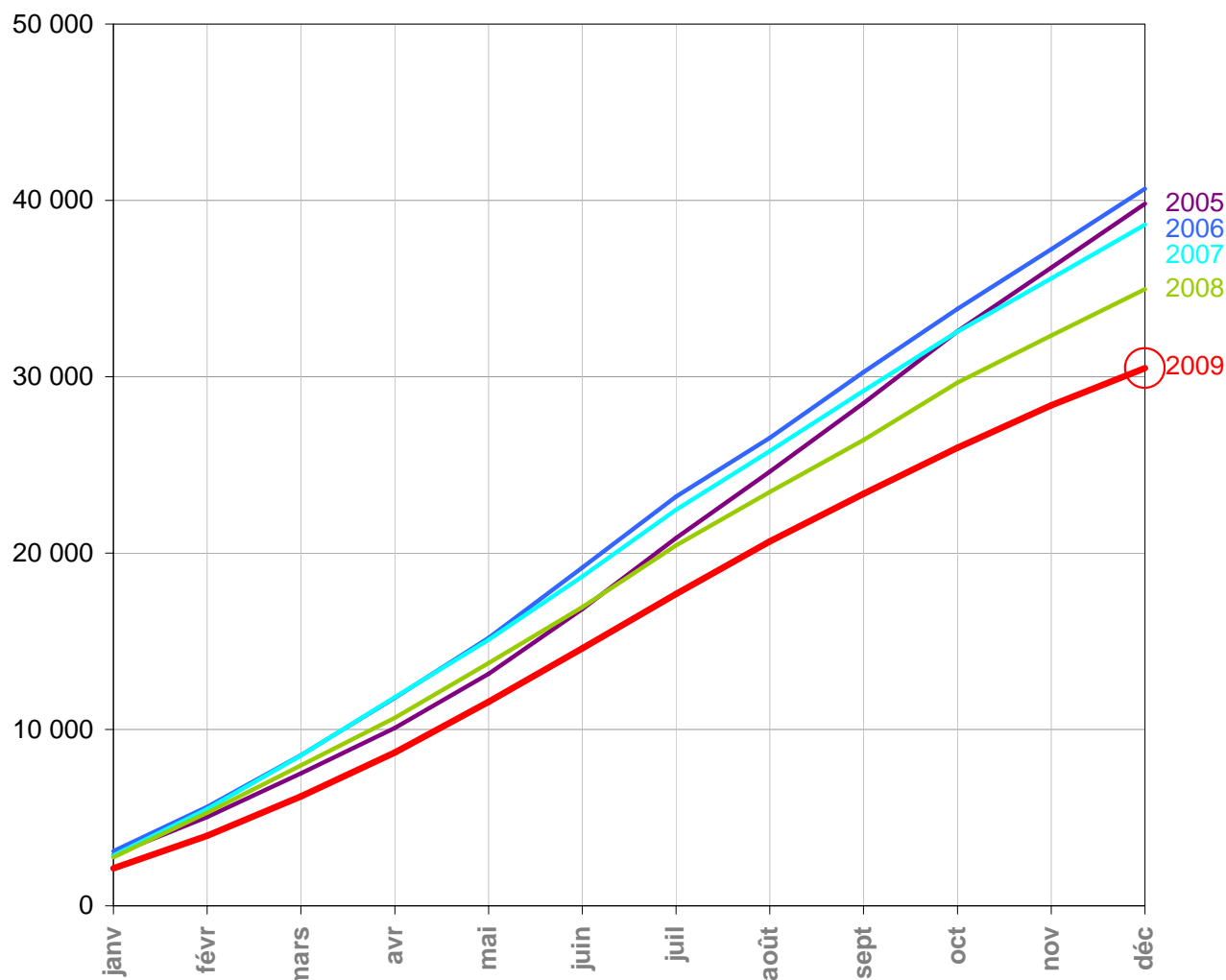
|             | janv       | févr       | mars       | avr          | mai          | juin         | juil         | août         | sept         | oct          | nov          | déc          |
|-------------|------------|------------|------------|--------------|--------------|--------------|--------------|--------------|--------------|--------------|--------------|--------------|
| <b>1999</b> | 714        | 1 273      | 1 868      | 2 510        | 3 222        | 3 936        | 4 751        | 5 552        | 6 327        | 7 066        | 7 777        | 8 583        |
| <b>2000</b> | 634        | 1 265      | 1 866      | 2 575        | 3 211        | 3 901        | 4 667        | 5 326        | 6 007        | 6 754        | 7 400        | 8 170        |
| <b>2001</b> | 637        | 1 191      | 1 828      | 2 448        | 3 039        | 3 792        | 4 597        | 5 285        | 6 009        | 6 755        | 7 445        | 8 253        |
| <b>2002</b> | 633        | 1 240      | 1 885      | 2 500        | 3 155        | 3 829        | 4 536        | 5 214        | 5 856        | 6 568        | 7 179        | 7 742        |
| <b>2003</b> | 420        | 808        | 1 288      | 1 730        | 2 284        | 2 873        | 3 483        | 4 081        | 4 634        | 5 179        | 5 627        | 6 126        |
| <b>2004</b> | 432        | 786        | 1 159      | 1 552        | 2 052        | 2 524        | 3 089        | 3 628        | 4 155        | 4 695        | 5 124        | 5 593        |
| <b>2005</b> | 405        | 750        | 1 146      | 1 516        | 1 966        | 2 446        | 3 054        | 3 532        | 3 973        | 4 445        | 4 858        | 5 318        |
| <b>2006</b> | 346        | 612        | 926        | 1 295        | 1 677        | 2 069        | 2 540        | 2 960        | 3 385        | 3 824        | 4 229        | 4 709        |
| <b>2007</b> | 395        | 681        | 999        | 1 410        | 1 756        | 2 141        | 2 619        | 3 018        | 3 446        | 3 814        | 4 210        | 4 620        |
| <b>2008</b> | 327        | 619        | 981        | 1 293        | 1 692        | 1 998        | 2 414        | 2 806        | 3 140        | 3 580        | 3 913        | 4 275        |
| <b>2009</b> | <b>288</b> | <b>588</b> | <b>882</b> | <b>1 214</b> | <b>1 600</b> | <b>2 008</b> | <b>2 397</b> | <b>2 811</b> | <b>3 204</b> | <b>3 624</b> | <b>3 967</b> | <b>4 262</b> |

## Hospitalisés au mois par mois sur 5 ans



|             | janv         | févr         | mars         | avr          | mai          | juin         | juil         | août         | sept         | oct          | nov          | déc          |
|-------------|--------------|--------------|--------------|--------------|--------------|--------------|--------------|--------------|--------------|--------------|--------------|--------------|
| <b>2005</b> | 2 885        | 2 150        | 2 475        | 2 577        | 3 065        | 3 683        | 4 021        | 3 756        | 3 897        | 4 067        | 3 616        | 3 619        |
| <b>2006</b> | 3 093        | 2 524        | 2 920        | 3 261        | 3 387        | 4 003        | 4 009        | 3 333        | 3 738        | 3 584        | 3 381        | 3 429        |
| <b>2007</b> | 2 857        | 2 628        | 3 037        | 3 305        | 3 265        | 3 576        | 3 796        | 3 326        | 3 414        | 3 359        | 3 015        | 3 037        |
| <b>2008</b> | 2 749        | 2 536        | 2 685        | 2 696        | 3 095        | 3 172        | 3 508        | 3 025        | 2 948        | 3 248        | 2 673        | 2 630        |
| <b>2009</b> | <b>2 132</b> | <b>1 847</b> | <b>2 217</b> | <b>2 491</b> | <b>2 888</b> | <b>3 024</b> | <b>3 091</b> | <b>2 967</b> | <b>2 706</b> | <b>2 607</b> | <b>2 418</b> | <b>2 102</b> |

## Hospitalisés cumul de mois en mois sur 5 ans



|             | janv         | févr         | mars         | avr          | mai           | juin          | juil          | août          | sept          | oct           | nov           | déc           |
|-------------|--------------|--------------|--------------|--------------|---------------|---------------|---------------|---------------|---------------|---------------|---------------|---------------|
| <b>2005</b> | 2 885        | 5 035        | 7 510        | 10 087       | 13 152        | 16 835        | 20 856        | 24 612        | 28 509        | 32 576        | 36 192        | 39 811        |
| <b>2006</b> | 3 093        | 5 617        | 8 537        | 11 798       | 15 185        | 19 188        | 23 197        | 26 530        | 30 268        | 33 852        | 37 233        | 40 662        |
| <b>2007</b> | 2 857        | 5 485        | 8 522        | 11 827       | 15 092        | 18 668        | 22 464        | 25 790        | 29 204        | 32 563        | 35 578        | 38 615        |
| <b>2008</b> | 2 749        | 5 285        | 7 970        | 10 666       | 13 761        | 16 933        | 20 441        | 23 466        | 26 414        | 29 662        | 32 335        | 34 965        |
| <b>2009</b> | <b>2 132</b> | <b>3 979</b> | <b>6 196</b> | <b>8 687</b> | <b>11 575</b> | <b>14 599</b> | <b>17 690</b> | <b>20 657</b> | <b>23 363</b> | <b>25 970</b> | <b>28 388</b> | <b>30 490</b> |