

Évolution du bilan des accidents corporels par catégories de réseaux et selon le milieu (urbain / rase campagne)

Le transfert de la gestion d'un certain nombre de routes nationales de l'État vers les départements qui a débuté en 2006 et s'est poursuivi en 2007 ne permet pas d'entreprendre certaines comparaisons avec 2008 en ce qui concerne le réseau national et les réseaux départementaux. L'analyse portera donc, cette fois-ci encore, sur l'ensemble des routes nationales et des routes départementales.

ÉVOLUTION PAR CATEGORIES DE RESEAUX

En 2008, en France (métropole + DOM), le nombre de tués et de blessés diminue sur tous les réseaux. L'évolution la plus spectaculaire reste sur le réseau autoroutier. 2008 marque une nouvelle réduction du nombre de personnes tuées de 15,2 % par rapport à 2007. Le nombre de personnes tuées sur ce réseau a été réduit de 55 % depuis 2002 alors que dans le même temps, le kilométrage d'autoroute augmentait de près de 20 %.

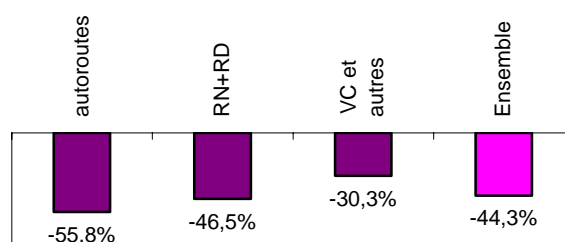
Le nombre de personnes tuées sur les voies communales baisse de 5 % entre 2007 et 2008. Depuis 2002, ce nombre n'a été réduit que d'à peine 30 %. Seule, l'année 2003 avait marqué un réel progrès avec une baisse (- 16 % de tués).

Le nombre de personnes tuées sur les routes nationales et départementales baisse de 8,5 % par rapport à 2007. En six ans, il s'agit d'une baisse de 45 %. Il est difficile de faire la part des choses entre routes départementales et routes nationales du fait du transfert de gestion d'une partie importante du

réseau national (principalement à deux fois une voie) dans les départements.

Néanmoins, il y a six ans, 50 % des personnes décédaient sur les routes départementales et 26 % sur les routes nationales. Ce pourcentage est maintenant en 2008 de 60 % sur les routes départementales alors que ce réseau s'est allongé d'environ 17 000 km et de 11 % sur les routes nationales.

Evolution des tués selon le type de route (2002/2008)



Métropole + DOM		Accidents corporels	Personnes tuées	blessées hospitalisées	blessées légers	Total blessées	Gravité (tués/100 accidents corporels)
Ensemble des autoroutes	Année 2008	4 290	234	1 811	4 288	6 099	5,45
	Année 2007	5 399	276	2 071	5 453	7 524	5,11
	Différence	- 1 109	- 42	- 260	- 1 165	- 1 425	0,34
	Évolution	- 20,5 %	- 15,2 %	- 12,6 %	- 21,4 %	- 18,9 %	
dont autoroutes de liaison	Année 2008	1 120	168	1 100	742	1 842	15,00
	Année 2007	1 319	184	1 184	870	2 054	13,95
	Différence	- 199	- 16	- 84	- 128	- 212	1,05
	Évolution	- 15,1 %	- 8,7 %	- 7,1 %	- 14,7 %	- 10,3 %	
dont autoroutes de dégagement	Année 2008	3 170	66	711	3 546	4 257	2,08
	Année 2007	4 080	92	887	4 583	5 470	2,25
	Différence	- 910	- 26	- 176	- 1 037	- 1 213	- 0,17
	Évolution	- 22,3 %	- 28,3 %	- 19,8 %	- 22,6 %	- 22,2 %	
Routes nationales et départementales	Année 2008	28 847	3 269	19 996	18 634	38 630	11,33
	Année 2007	31 942	3 571	22 463	20 725	43 188	11,18
	Différence	- 3 095	- 302	- 2 467	- 2 091	- 4 558	0,15
	Évolution	- 9,7 %	- 8,5 %	- 11,0 %	- 10,1 %	- 10,6 %	
Routes nationales	Année 2008	5 859	498	3 178	4 800	7 978	8,50
	Année 2007	7 218	661	3 921	6 141	10 062	9,16
Routes départementales	Année 2008	22 988	2 771	16 818	13 834	30 652	12,05
	Année 2007	24 724	2 910	18 542	14 584	33 126	11,77
Voies communales et autres voies (1)	Année 2008	43 630	940	14 372	37 804	52 176	2,15
	Année 2007	46 509	991	15 220	40 777	55 997	2,13
	Différence	- 2 879	- 51	- 848	- 2 973	- 3 821	0,02
	Évolution	- 6,2 %	- 5,1 %	- 5,6 %	- 7,3 %	- 6,8 %	
Ensemble	Année 2008	76 767	4 443	36 179	60 726	96 905	5,79
	Année 2007	83 850	4 838	39 754	66 955	106 709	5,77
	Différence	- 7 083	- 395	- 3 575	- 6 229	- 9 804	0,02
	Évolution	- 8,4 %	- 8,2 %	- 9,0 %	- 9,3 %	- 9,2 %	

(1) autres voies : bretelles d'autoroutes, parkings, chemins vicinaux ..

Source : ONISR, fichier des accidents.

ÉVOLUTION SELON LE MILIEU (URBAIN/RASE CAMPAGNE)

Les progrès enregistrés en 2008 (-8,2 % des tués, -9,2 % des blessés et -8,4 % des accidents corporels) concernent à la fois la rase campagne et le milieu urbain.

La rase campagne connaît une diminution du nombre de personnes tuées de 7,5 % entre 2007 et 2008. Ce nombre a diminué en six ans de 46 % dans les mêmes proportions que la moyenne nationale.

Le milieu urbain connaît également une diminution du nombre des personnes tuées de 9,7 % entre 2007 et 2008.

Les progrès en milieu urbain sur les six dernières années sont sensiblement meilleurs qu'en rase campagne et ce pour les agglomérations de moins de 5 000 habitants, de 5 à 20 000 et plus de 100 000. Seule, les villes entre 20 et 100 000 font moins bien.

Ce résultat peut paraître paradoxal avec le bilan sur les voiries communales. Il est possible de conclure que ce sont les grands axes structurants des agglomérations qui sont essentiellement des routes nationales et départementales qui ont bénéficié de la baisse du nombre de personnes tuées alors que les voies artérielles et de dessertes au statut de voirie communale en ont nettement moins bénéficié. Ainsi, la part du nombre des personnes tuées sur la voirie communale par rapport au total des personnes tuées en milieu urbain est passé de 50 % en 1998 à 72 % en 2008.

Métropole + DOM		Accidents corporels	Personnes tuées	blessées hospitalisées	blessés légers	Total blessés	Gravité (tués/100 accidents corporels)
Milieu urbain (1)	Année 2008	53 432	1 300	18 980	45 376	64 356	2,43
	Année 2007	57 583	1 440	20 805	48 891	69 696	2,50
	Différence	-4 151	-140	-1 825	-3 515	-5 340	-0,07
	Évolution	-7,2 %	-9,7 %	-8,8 %	-7,2 %	-7,7 %	
Rase campagne (2)	Année 2008	23 335	3 143	17 199	15 350	32 549	13,47
	Année 2007	26 267	3 398	18 949	18 064	37 013	12,94
	Différence	-2 932	-255	-1 750	-2 714	-4 464	0,53
	Évolution	-11,2 %	-7,5 %	-9,2 %	-15,0 %	-12,1 %	
Ensemble	Année 2008	76 767	4 443	36 179	60 726	96 905	5,79
	Année 2007	83 850	4 838	39 754	66 955	106 709	5,77
	Différence	-7 083	-395	-3 575	-6 229	-9 804	0,02
	Évolution	-8,4 %	-8,2 %	-9,0 %	-9,3 %	-9,2 %	

(1) Ensemble des réseaux situés à l'intérieur d'une agglomération définie au sens du Code de la route comme étant la partie de route située entre deux panneaux d'entrée et de fin d'agglomération, quelle qu'en soit la taille.

(2) Reste du réseau situé hors agglomération..

Source : ONISR, fichier des accidents.

Détail milieu urbain en métropole + DOM	Accidents corporels	Personnes tuées	blessées hospitalisées	blessés légers	Total blessés	Gravité (tués/100 accidents corporels)
Année 2008						
<5 000 habitants	5 090	442	3 940	2 385	6 325	8,68
5 000 à 20 000 habitants	7 947	287	4 126	5 675	9 801	3,61
20 000 à 100 000 habitants	18 987	358	6 686	16 285	22 971	1,89
>100 000 habitants	21 408	213	4 228	21 031	25 259	0,99
Rappel milieu urbain	53 432	1 300	18 980	45 376	64 356	2,43
Année 2007						
<5 000 habitants	5 622	503	4 527	2 475	7 002	8,95
5 000 à 20 000 habitants	8 677	345	4 618	6 220	10 838	3,98
20 000 à 100 000 habitants	19 807	351	6 971	17 163	24 134	1,77
>100 000 habitants	23 477	241	4 689	23 033	27 722	1,03
Rappel milieu urbain	57 583	1 440	20 805	48 891	69 696	2,50
Évolution 2008/2007						
<5 000 habitants	-532	-61	-587	-90	-677	-0,26
5 000 à 20 000 habitants	-730	-58	-492	-545	-1 037	-0,36
20 000 à 100 000 habitants	-820	7	-285	-878	-1 163	0,11
>100 000 habitants	-2 069	-28	-461	-2 002	-2 463	-0,03
Ensemble milieu urbain	-4 151	-140	-1 825	-3 515	-5 340	-0,07

Source : ONISR, fichier des accidents.